



บริษัท พีเคเอ็ม ทราเวล เซอร์วิส จำกัด PKM TRAVEL SERVICE COMPANY LIMITED

เลขที่ 52/43 ซอยเพชรเกษม 69 แขวงหนองแขม เขตหนองแขม กรุงเทพฯ 10160
☎ 097-226-4535 📧 @654qfjpl ✉ pkmservice8888@gmail.com
📍 PKM Travel Service 📺 @pkm88889 📷 pkm88889



(เลขที่ใบอนุญาต 11/09084)



ไม่แพ้กับเอเชีย
บิตตรง
เชียงใหม่
คุณหญิง

จับเป็ขริ..ชมเมือง..

ชงเต๋า. ฟิลิปปิน

5 วัน 4 คืน



เที่ยวเต็มอิ่ม..ไม่ลงร้านช้อปปิ้ง

- Tsingtao Haitian View & Art • ถนนแปดสาย • พิพิธภัณฑ์เบียร์ชิงเต๋า
- ตลาดกลางคืนโตง • ศูนย์กีฬาเรือใบโอลิมปิก • จัตุรัส 54..ชมแสงสียามค่ำคืน
- สาธารณะสีเขียวชาน • ถนนการ์ตูนมิยาซากิ • พิพิธภัณฑ์ที่ทำการเก่าเยอรมัน
- กำเรือจันทันเตียว • มหาวิหารเซนต์ไมเคิล • ย่านวัฒนธรรมต้าเป่าต้า
- ภูเขาเหลาซาน (รวมกระเช้าขึ้น-ลง) • พิพิธภัณฑ์ชิงเต๋า • ช้อปปิ้ง Lion Mall



เดินทาง	24-28 ก.ย. 69	27,900
	23-27 ต.ค. 69	26,900
	05-09 พ.ย. 69	26,900
	10-14 ธ.ค. 69	26,900
	24-28 ส.ค. 69	29,900

เริ่มต้น **26,900**

GO1CNXTAO-MU001

GO CHINA

ไปแ่วกันเต๊อะ..บินตรง..เชียงใหม่
จิบเบียร์..ชมเมือง..ซิงเต่า..ฟิลย์ยุโรป 5 วัน 4 คืน
**** เทียวเต็มอิม..ไม่ลงร้านช้อป****
โดยสายการบิน China Eastern Airlines (MU)

กำหนดวันเดินทาง	ผู้ใหญ่/เด็ก พัก 2-3 ท่าน ท่านละ	พักเดี่ยว เพิ่มท่านละ
24-28 ก.ย.69	27,900.-	4,500.-
23-27 ต.ค.69	26,900.-	4,500.-
05-09 พ.ย.69	26,900.-	4,500.-
10-14 ธ.ค.69	26,900.-	4,500.-
24-28 ธ.ค.69	29,900.-	4,500.-

ราคาทัวร์ข้างต้นยังไม่รวมค่าทิปมัคคุเทศน์ท้องถิ่นและคนขับรถ 2,000 บาท/ท่าน/ทริป

หัวหน้าทัวร์ที่ดูแลคณะจากเมืองไทยตามแต่ท่านจะเห็นสมควร

โปรแกรมอาจจะมีการปรับเปลี่ยนตามความเหมาะสมของสภาพอากาศและฤดูกาล

ราคานี้เป็นราคาพิเศษไม่มีราคาเด็ก

	โปรแกรมการเดินทาง	เข้า	เที่ยง	ค่ำ	โรงแรมที่พัก
1	เชียงใหม่ – คุณหมิง(MU9640 : 10.05-12.30) – ซิงเต่า(MU9757 : 16.00-19.20)		✈	🍷	HOLIDAY INN EXPRESS หรือเทียบเท่าระดับ 4 ดาว
2	Tsingtao Haitian View & Art - ถนนแปดสาย - พิพิธภัณฑ์เบียร์ซิงเต่า - ตลาดกลางคืนไถตง - ศูนย์กีฬาเรือใบโอลิมปิก - จัตุรัส 54 - โชว์ไฟกลางคืน เมืองซิงเต่า	🍷	🍷	🍷	HOLIDAY INN EXPRESS หรือเทียบเท่าระดับ 4 ดาว
3	สวนเสี่ยวอวีชาน - ถนนการ์ตูนมियाซากิ – พิพิธภัณฑ์ที่ ทำการเก่าเยอรมัน - ท่าเรือจ้านเฉียว – มหาวิทยาลัยเซนต์ไมเคิล - ย่านวัฒนธรรมต้าเป่าต้า	🍷	🍷	🍷	HOLIDAY INN EXPRESS หรือเทียบเท่าระดับ 4 ดาว
4	ภูเขาเหลาซาน (รวมกระเช้าขึ้น-ลง)-พิพิธภัณฑ์ซิงเต่า - Lion Mall	🍷	🍷	🍷	HOLIDAY INN EXPRESS หรือเทียบเท่าระดับ 4 ดาว
5	ซิงเต่า – คุณหมิง (MU5685 : 08.30-12.20) – เชียงใหม่ (MU9619 14.50-15.20)	🍷	🍷	✈	

วันแรก เชียงใหม่ – คุณหมิง (MU9640 : 10.05-12.30) – ซิงเต่า (MU9757 : 16.00-19.20)

07.00 น. พร้อมกันที่ **ท่าอากาศยานเชียงใหม่** อาคารผู้โดยสารระหว่างประเทศเคาน์เตอร์ **China Eastern Airlines (MU)** โดยมีเจ้าหน้าที่คอยให้การต้อนรับและอำนวยความสะดวกตรวจเช็คสัมภาระและเอกสารการเดินทางให้กับทุกท่าน

10.05 น. ออกเดินทางสู่ **คุณหมิง ประเทศจีน** โดยเที่ยวบินที่ **MU9640**
*** น้ำหนักกระเป๋า 20 กิโลกรัม/ท่าน**

12.30 น. เดินทางถึง **ท่าอากาศยานนานาชาติคุณหมิงฉางสู๋** เมืองเอกและเป็นเมืองที่ใหญ่ที่สุดในมณฑลยูนนานมีประชากร 33 ล้านคน โดยเป็นชนกลุ่มน้อยถึง 24 เผ่าครอบคลุมพื้นที่ถึง 15,561 ตารางกิโลเมตร อยู่สูงเหนือระดับน้ำทะเลประมาณ 2,000 เมตร คุณหมิงได้ชื่อว่าเป็นเมืองแห่งฤดูใบไม้ผลิ เพราะมีภูมิอากาศที่เย็นสบายตลอดทั้งปี ไม่ร้อนหรือหนาวจนเกินไปแล้ว สิ่งที่มีเสน่ห์ดึงดูดนักท่องเที่ยวก็คือธรรมชาติที่สวยงาม ผ่านพิธีการตรวจคนเข้าเมือง

16.00 น. ออกเดินทางสู่ **ซิงเต่า ประเทศจีน** โดยเที่ยวบินที่ **MU9757**
*** น้ำหนักกระเป๋า 20 กิโลกรัม/ท่าน ***

เดินทางถึง **สนามบินซิงเต่าเจียวตงมณฑลซานตง** ที่ซึ่งลมหายใจแห่งยุโรปและจิตวิญญาณจีนบรรจบกันริมฝั่งทะเลเหลือง ในมณฑลซานตงอันกว้างใหญ่ มีนครแห่งหนึ่งที่ได้รับการขนานนามว่าเป็น "ทวีปยุโรปแห่งทิศบูรพา" เมืองนั้นคือ "ซิงเต่า" ที่นี้ไม่ใช่แค่เมืองท่าที่สำคัญ แต่เป็นผืนผ้าใบที่มีชีวิตซึ่งวาดแต่งด้วยสีสันของประวัติศาสตร์อันน่าทึ่ง วัฒนธรรมที่ผสมผสาน และทิวทัศน์ชายทะเลที่งดงามจับใจ เสน่ห์อันเป็นเอกลักษณ์ของซิงเต่าถือกำเนิดจากหน้าประวัติศาสตร์ที่ไม่เหมือนใคร ในช่วงปลายศตวรรษที่ 19 ซิงเต่าซึ่งเดิมเป็นเพียงหมู่บ้านชาวประมงเล็กๆ ได้กลายเป็นเขตเช่าของเยอรมนี แม้จะเป็นช่วงเวลาเพียง 16 ปี แต่ชาวเยอรมันได้วางรากฐานเมืองสมัยใหม่ไว้อย่างมั่นคง ทั้งระบบสาธารณูปโภค ถนนหนทางที่กว้างขวาง และโดยเฉพาะอย่างยิ่ง สถาปัตยกรรมสไตล์ยุโรปที่ยังคงงดงามมาจนถึงทุกวันนี้

คำ **รับประทานอาหารค่ำ ณ ภัตตาคาร (มื้อที่ 1)**

ที่พัก **HOLIDAY INN EXPRESS หรือเทียบเท่าระดับ 4 ดาว**

วันที่สอง Tsingtao Haitian View & Art - ถนนแปดสาย - พิพิธภัณฑสถานเบียร์ซิงเต่า - ถนนคนเดินไถตง- ศูนย์กีฬาเรือใบโอลิมปิก - จัตุรัส54 - โซว์ไฟกลางคืนเมืองซิงเต่า

เช้า **รับประทานอาหารเช้า ณ ห้องอาหารของโรงแรม (มื้อที่ 2)**

จากนั้นนำท่านสู่ จุดชมวิว หยูนซ่างไต้เทียน หอชมวิวก **Tsingtao Haitian View & Art** ซึ่งเป็นจุดชมวิวกที่ตั้งอยู่บนอาคารสูงและสามารถมองเห็นวิวเมืองซิงเต่าได้แบบ 360 องศา และภายในอาคารจะมีเพื่อนที่จัดแสดงงานศิลปะอีกด้วย

สัมผัสยุโรปย่อส่วน ณ เมืองซิงเต่า เดินเล่นใน **ถนนแปดสาย หรือ ถนนปาต้ากวน** หรือที่แปลว่า "ด้านใหญ่ทั้งแปด" แล้วคุณจะมีรู้สึกราวกับว่าได้ก้าวเข้าสู่ยุโรปโดยไม่ต้องตีตั๋วไปไหนไกล ที่นี่คือย่านประวัติศาสตร์ที่

สวยงามที่สุดแห่งหนึ่งของชิงเต่า ได้รับการขนานนามว่าเป็น "พิพิธภัณฑสถานปัตยกรรมนานาชาติ" เพราะสองข้างทางเรียงรายไปด้วยบ้านพักและวิลล่ากว่า 200 หลังที่สร้างในสถาปัตยกรรมจากกว่า 20 ประเทศ ทั้งเยอรมัน รัสเซีย อังกฤษ เดนมาร์ก และสเปน ถนนแต่ละสายตั้งชื่อตามด่านสำคัญในประวัติศาสตร์จีน และมีต้นไม้ที่เป็นเอกลักษณ์แตกต่างกันไป ทำให้ไม่ว่าจะมาเยือนฤดูไหน ป่าด้ากวนก็พร้อมต้อนรับด้วยความงดงามที่เปลี่ยนไปตามกาลเวลา



กลางวัน รับประทานอาหารกลางวัน ณ ภัตตาคาร (มื้อที่ 3)

นำท่านเปิดประตูสู่ตำนานเบียร์ร้อยปีที่ **พิพิธภัณฑสถานเบียร์ชิงเต่า** ก้าวเข้าสู่โลกแห่งฟองเบียร์และประวัติศาสตร์ที่มีชีวิตชีวาที่พิพิธภัณฑสถานเบียร์ชิงเต่า ถือเป็นจุดกำเนิดของเบียร์ที่โด่งดังที่สุดของจีน ที่ซึ่งได้รับมรดกทางวัฒนธรรมจากเยอรมันเมื่อปี 1903 ได้ผสมผสานกับวัฒนธรรมจีนอย่างลงตัว เดินย้อนเวลาไปในอาคารอิฐแดงเก่าแก่สไตล์โกธิค สัมผัสกลิ่นหอมของมอลต์และฮอปส์ที่อบอวลไปทั่ว พร้อมชมเครื่องจักรต้มเบียร์ทองแดงขนาดยักษ์ที่เคยใช้งานจริง และปิดท้ายทริปด้วยการชิมเบียร์สดๆ ที่ส่งตรงจากถังหมัก เป็นประสบการณ์ที่ปลูกทุกประสาทสัมผัสและจะทำให้คุณหลงรักเมืองชิงเต่ามากยิ่งขึ้น

แน่นอน... ไฮไลท์ที่ทุกคนรอคอยคือการ ลิ้มรสเบียร์ชิงเต่าสด (ท่านละ 1 แก้ว) รสชาติต้นตำรับที่ส่งตรงจากถังหมัก สำหรับท่านผู้เดินทางที่ อายุต่ำกว่า 18 ปี หรือ ท่านที่ไม่สามารถดื่มเครื่องดื่มแอลกอฮอล์ได้เนื่องด้วยข้อจำกัดทางศาสนา จะมีเครื่องดื่มอัดลมที่ไม่มีแอลกอฮอล์ให้บริการแทน



นำท่านเดินทางสู่ **ถนนคนเดินไถตง** หัวใจแห่งการช้อปปิ้งของชิงเต่า ศูนย์กลางการค้าที่คึกคักและเก่าแก่ที่สุดแห่งหนึ่งของเมือง ตลาดอันเป็นเหมือนเวทีขนาดใหญ่ที่จัดแสดงวัฒนธรรมท้องถิ่น เทรนด์แฟชั่นล่าสุด และที่สำคัญที่สุดคือ สวรรค์ของอาหารสตรีทฟู้ดที่ส่งกลิ่นหอมยั่วชวนไปทั่วบริเวณ ตามแผนการเดินทางของคุณ นี่คือช่วงเวลาอิสระที่คุณจะได้ปลดปล่อยความเป็นนักช้อปและนักชิมในตัวคุณให้เต็มที่ ท่ามกลางแสงไฟนีออนหลากสีสันและพลังงานที่ไม่เคยหลับใหลของชาวเมืองชิงเต่า



คำ รับประทานอาหารค่ำ ณ ภัตตาคาร (มื้อที่ 4)

นำท่านเยือน ศูนย์กีฬาโอลิมปิกทางน้ำชิงเต่า (Qingdao Olympic Sailing Center) สถานที่จัดการแข่งขัน เรือใบโอลิมปิกปี 2008 ของจีน ตั้งอยู่ริมชายฝั่งทะเล มีท่าเรือและสิ่งอำนวยความสะดวกครบครัน พร้อมวิวทะเลสวยงามและสถาปัตยกรรมทันสมัยของอาคารกีฬา สำหรับนักท่องเที่ยวสามารถเดินชมท่าเรือ ถ่ายภาพเรือใบ และเพลิดเพลินกับบรรยากาศริมทะเลที่คึกคัก



นำท่านเชิ้คอน ณ **จัตุรัสสี่พฤษภาคมหรือจัตุรัส 54** คือหัวใจและจิตวิญญาณสมัยใหม่ของเมืองชิงเต่า ที่นี้เป็นสัญลักษณ์ที่มีชีวิตชีวาของการเคลื่อนไหวทางประวัติศาสตร์ที่สำคัญของจีนในช่วงต้นยุคสาธารณรัฐ โดดเด่นด้วยประติมากรรมสีแดงเพลิง "สายลมแห่งเดือนพฤษภาคม" ที่พุ่งทะยานขึ้นสู่ท้องฟ้า สะท้อนถึงพลังของคนหนุ่มสาวและความรักชาติ ที่นี่คือจุดนัดพบที่ชาวเมืองและนักท่องเที่ยวต่างมารวมตัวกันเพื่อสัมผัสลมทะเล เดินเล่นผ่อนคลาย และดื่มด่ำกับทิวทัศน์ของอ่าวผู้ซาน ที่งดงาม โดยเฉพาะยามค่ำคืนที่จัตุรัสและตึกระฟ้าโดยรอบจะสว่างไสวด้วยการแสดงแสงสีเสียงสุดตระการตา และให้ท่านชมวิวสุโรรแมนติก ให้คุณได้ดื่มด่ำกับการแสดงแสงสี (**Light Show**) บนตึกระฟ้าที่ส่องประกายระยิบระยับตัดกับผืนน้ำทะเล



ที่พัก HOLIDAY INN EXPRESS หรือเทียบเท่าระดับ 4 ดาว

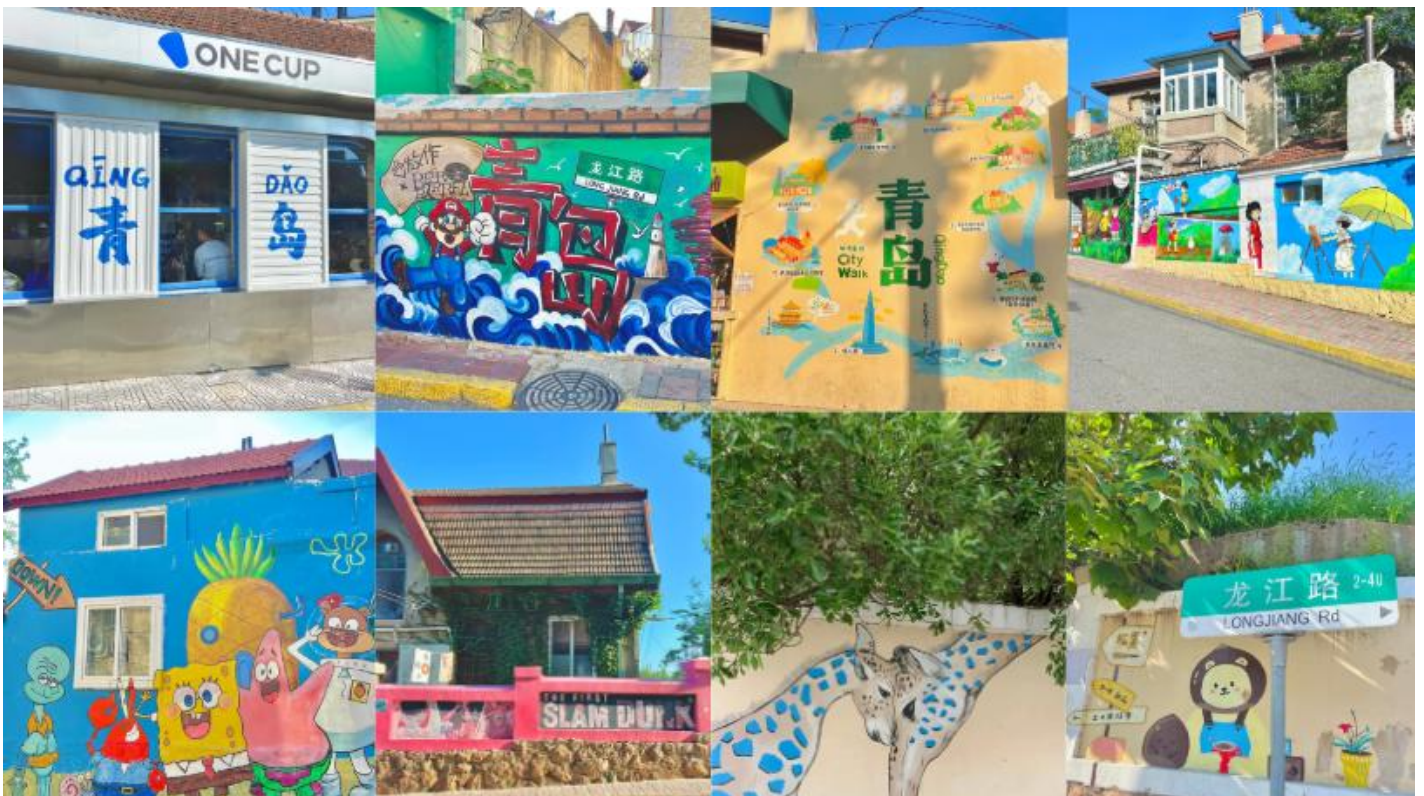
วันที่สาม สวนสีเขียววิซัน - ถนนการ์ตูนมियाซากิ – พิพิธภัณฑ์ที่ทำการเก่าเยอรมัน - ท่าเรือ
จ้านเฉียว – มหาวิหารเซนต์ไมเคิล - ถนนวัฒนธรรมต้าเป่าต้า

เช้า รับประทานอาหารเช้า ณ ห้องอาหารของโรงแรม (มื้อที่ 5)

นำท่านเดินเล่น ถ่ายรูปที่ **สวนสาธารณะเสี่ยวหยูชาน (Xiaoyushan Park)** จุดชมวิวพาโนรามา สัมผัสเสน่ห์หลังคาสีแดงตัดกับน้ำทะเลสีฟ้า สวนสาธารณะเสี่ยวหยูชาน (แปลว่า เนินเขาปลาน้อย) ถือเป็นหนึ่งในจุดชมวิวทิวทัศน์ที่สวยงามและได้รับความนิยมที่สุดในเมืองชิงเต่า สวนแห่งนี้ตั้งอยู่บนเนินเขาที่มีความสูงจากระดับน้ำทะเลเพียงประมาณ 60 เมตร ทำให้การเดินขึ้นไปชมวิวนั้น สะดวกสบาย ไม่เหนื่อย และเหมาะกับนักท่องเที่ยวทุกเพศทุกวัย เมื่อก้าวขึ้นสู่ยอดเขา ท่านจะได้สัมผัสกับสถาปัตยกรรมศาลาจีนคลาสสิกที่สร้างขึ้นอย่างประณีต โดยมีไฮไลต์สำคัญคือ ศาลาหลานเฉา (Lanchao Pavilion) หรือ "ศาลาชมคลื่น" ศาลาทรงแปดเหลี่ยมสูง 3 ชั้น ซึ่งเป็นจุดชมวิวแบบ 360 องศาที่ยอดเยี่ยมที่สุดของเมือง ให้ท่านได้อิสระเก็บภาพความประทับใจของการผสมผสานระหว่างธรรมชาติ สถาปัตยกรรมจีน และสถาปัตยกรรมยุโรปของเมืองชิงเต่าจากมุมสูง



ก้าวสู่โลกการ์ตูน สํารวจ **ถนนการ์ตูน มियाซากิ** ในมุมหนึ่งของเมืองชิงเต่าที่เต็มไปด้วยเสน่ห์ของสถาปัตยกรรมยุโรป มีตรอกซอกซอยที่ราวกับหลุดออกมาจากโลกแห่งจินตนาการของสตูดิโอจิบลิ เป็นชื่อเรียกที่นักท่องเที่ยวตั้งให้กับย่านถนนหลงเจียง และบริเวณใกล้เคียง กำแพงสองข้างทางถูกแต่งแต้มไปด้วยภาพวาดจากอนิเมะเรื่องดัง ไม่ว่าจะเป็นโทโทโร่เพื่อนรัก, Spirited Away หรือ ลาวีตัว ฟลิกตำนานเหนือเวหา แกลเลอรีกลางแจ้งที่ผสมผสานศิลปะเข้ากับชีวิตประจำวันได้อย่างลงตัว ดึงดูดผู้ที่ชื่นชอบการถ่ายภาพและผู้ที่หลงใหลในโลกของจิบลิให้ต้องมาเยือน บรรยากาศของย่านนี้เต็มไปด้วยความโรแมนติกและกลิ่นอายของศิลปะ



จากนั้นนำท่านเข้าชม **ที่ทำการเยอรมันเก่า** อาคารสถาปัตยกรรมยุโรปอันโดดเด่นที่สร้างขึ้นในปี 1904 ที่นี้ไม่ได้เป็นเพียงอาคารเก่าแก่ที่สวยงาม แต่เป็นหน้าต่างที่เปิดให้เราได้เห็นอดีตของเมืองท่าแห่งนี้ในยุคที่เยอรมนีเข้ามาปกครอง ด้วยหอคอยสูงตระหง่านและหลังคากระเบื้องสีแดงสด ที่นี้จึงเป็นอีกหนึ่งจุดหมายที่นักเดินทางผู้หลงใหลในประวัติศาสตร์และสถาปัตยกรรมไม่ควรพลาด เดิมทีอาคารแห่งนี้ถูกสร้างขึ้นเพื่อใช้เป็นที่ทำการตำรวจ (Polizeiamt) ในยุคอาณานิคมของเยอรมนี. และต่อมาได้กลายเป็นที่ทำการของหน่วยงานราชการต่างๆ ตลอดช่วงเวลาที่ผันเปลี่ยน ปัจจุบันอาคารอันทรงคุณค่าทางประวัติศาสตร์แห่งนี้เป็นที่ตั้งของสำนักงานตำรวจเมืองชิงเต่า และเปิดให้นักท่องเที่ยวได้ชื่นชมความงามของสถาปัตยกรรมภายนอก.



กลางวัน รับประทานอาหารกลางวัน ณ ภัตตาคาร (มื้อที่ 6)

นำท่านเดินทางสู่ **สะพานจ้านเจียว** แห่งชิงเต่า เดินทอดน่องไปบนสะพานจ้านเจียวอันเปรียบเสมือนการได้เดินเข้าไปสู่หัวใจของเมืองชิงเต่า ทางเดินที่ทอดยาวลงไปในทะเลกว่า 440 เมตร สัญลักษณ์ทางประวัติศาสตร์ที่มีอายุกว่าร้อยปี และเป็นภาพจำที่ปรากฏอยู่บนฉลากเบียร์ชิงเต่าที่โด่งดังไปทั่วโลก ปลายสุดของสะพานคือที่ตั้งของศาลาแปดเหลี่ยม "หุยหลานเก้อ" ทรงเก๋งจีนโบราณ ที่ยืนหยัดเป็นประจักษ์พยานแห่งประวัติศาสตร์ของเมืองชิงเต่ามาอย่างยาวนาน การได้มาเยือนที่นี่ ไม่เพียงแต่จะได้ชมทิวทัศน์ของอ่าวชิงเต่าอันงดงาม แต่ยังสามารถสัมผัสกับเรื่องราวและจิตวิญญาณของเมืองชายทะเลแห่งนี้



นำท่านชม **มหาวิหารเซนต์ไมเคิล** หรือที่คนท้องถิ่นรู้จักในชื่อ "โบสถ์คาทอลิกถนนเจ้าเจียง" ตั้งตระหง่านเป็นประจักษ์พยานแห่งประวัติศาสตร์และวัฒนธรรมที่ผสมผสานกันอย่างลงตัว โบสถ์สไตล์เยอรมันแห่งนี้สร้างขึ้นในปี 1934 ด้วยสถาปัตยกรรมแบบโกธิกและโรมาเนสก์ ยอดแหลมคู่สูง 56 เมตรที่มียอดเป็นไม้กางเขนสูง 4.5 เมตร และหลังคากระเบื้องสีแดงสด กลายเป็นภาพจำอันโดดเด่นของเมืองชิงเต่า ไม่ว่าคุณจะเป็นผู้ที่ศรัทธาในศาสนา เป็นผู้ชื่นชอบสถาปัตยกรรม หรือเป็นนักเดินทางที่มองหาภาพถ่ายรูปสวยๆ ที่นี่คือจุดหมายที่ไม่ควรพลาด **(ราคาทัวร์ไม่รวมค่าเข้าชมภายใน)**



นำท่านสู่ **ถนนวัฒนธรรมต้าเปาเต่า (Dabaodao Cultural and Leisure District)** ซึ่งผสมผสานวัฒนธรรมและประวัติศาสตร์ได้อย่างลงตัวภายในมีร้านค้าต่างๆ ชั่นนำ มากมาย ที่นี่ถูกพัฒนาเป็นสถานที่ท่องเที่ยว และยังเป็นถนนย่านการค้าและเขตเศรษฐกิจสุดคึกคักสำคัญของเมืองด้วย

ค่ำ **รับประทานอาหารค่ำ ณ ภัตตาคาร (มื้อที่ 7)**

ที่พัก **HOLIDAY INN EXPRESS หรือเทียบเท่าระดับ 4 ดาว**

วันที่สี่ **ภูเขาเหลาซาน (รวมกระเช้าขึ้น-ลง) พิพิธภัณฑสถานชิงเต่า - Lion Mall**

เช้า **รับประทานอาหารเช้า ณ ห้องอาหารของโรงแรม (มื้อที่ 8)**

นำท่านเดินทางสู่ **ภูเขาเหลาซาน (รวมกระเช้าขึ้นลง)** ที่สุดแห่งขุนเขา ณ ริมฝั่งทะเล ภูเขาเหลาซาน หรือที่ได้รับการขนานนามว่าเป็น "ภูเขาชื่อดังติดทะเลอันดับหนึ่งของจีน" มนต์เสน่ห์แห่งเมืองชิงเต่าที่ผสมผสานความยิ่งใหญ่ของขุนเขาเข้ากับความกว้างไกลของท้องทะเลสีครามได้อย่างลงตัว ที่นี่ไม่ได้เป็นเพียงสถานที่ท่องเที่ยวทางธรรมชาติ แต่ยังเป็นดินแดนศักดิ์สิทธิ์แห่งลัทธิเต๋าที่เต็มไปด้วยเรื่องราวและตำนานอันเก่าแก่ จินตนาการถึงภาพยอดเขาหินแกรนิตสูงตระหง่านที่ถูกโอบล้อมด้วยไอหมอก ปกคลุมด้วยป่าสนเขียวขจี ตัดกับเส้นขอบฟ้าของทะเลเหลืองเบื้องล่าง การเดินทางมาเยือนภูเขาเหลาซานจึงเปรียบเสมือนการได้หลีกหนีความวุ่นวาย มาสู่ดินแดนที่ซึ่งธรรมชาติและจิตวิญญาณมาบรรจบกันอย่างแท้จริง



กลางวัน รับประทานอาหารกลางวัน ณ ภัตตาคาร (มื้อที่ 9)

นำท่านเข้า **พิพิธภัณฑ์ชิงเต่า** ตั้งอยู่ทางตะวันออกของเมืองชิงเต่า พิพิธภัณฑ์มีการจัดแสดง "ประวัติศาสตร์ชิงเต่า" และคอลเลกชันการประดิษฐ์ตัวอักษรและภาพวาดโบราณ เซรามิก สัมฤทธิ์ หยก เหริยณู กระดุกพยากรณ์ และโบราณวัตถุทางวัฒนธรรมอื่น ๆ มากมาย



จากนั้น **อิสระช้อปปิ้ง LION MALL** ศูนย์การค้าขนาดใหญ่ ใจกลางเมืองชิงเต่า ภายในมีร้านแฟชั่นชั้นนำ ร้านอาหาร ร้านเครื่องสำอาง และตัวอาคารออกแบบจากแรงบันดาลใจจากแนวเขาเหลาชาน



ค่ำ รับประทานอาหารค่ำ ณ ภัตตาคาร (มื้อที่ 10)

ที่พัก **HOLIDAY INN EXPRESS** หรือเทียบเท่าระดับ 4 ดาว

วันที่ห้า ชิงเต่า – คุณหมิง (MU5685 : 08.30-12.20) – เชียงใหม่ (MU9619 14.50-15.20)

เช้า รับประทานอาหารเช้า (มีที่ 11 SET BOX)

08.30 น. อำลา **เมืองชิงเต่า** เดินทางกลับ **คุณหมิง** โดยเที่ยวบินที่ **MU5685**
* น้ำหนักกระเป๋า 20 กิโลกรัม/ท่าน *

12.20 น. เดินทางถึง **ท่าอากาศยานนานาชาติคุณหมิงฉางสู่ย** แวะเปลี่ยนเครื่อง

14.25 น. อำลา **นครคุณหมิง** เดินทางกลับ **เชียงใหม่** โดยเที่ยวบินที่ **MU9619**
* น้ำหนักกระเป๋า 20 กิโลกรัม/ท่าน *

15.25 น. เดินทางกลับถึง**สนามบินเชียงใหม่** โดยสวัสดิภาพ พร้อมความประทับใจในการเดินทาง



อัตราค่าบริการรวม



ค่าตัวโดยสารเครื่องบินไป-กลับ ชั้นประหยัด พร้อมค่าภาษีสนามบินทุกแห่งตามรายการทัวร์ข้างต้น



เจ้าหน้าที่บริษัท ๙ คอยอำนวยความสะดวกทุกท่านตลอดการเดินทาง



ค่าประกันวินาศภัยเครื่องบินตามเงื่อนไขของแต่ละสายการบิน



ค่าอาหาร ค่าเข้าชม และ ค่ายานพาหนะทุกชนิดตามที่ระบุไว้ในรายการทัวร์ข้างต้น



ค่าน้ำหนักกระเป๋าเดินทางในกรณีที่เกิดกว่าสายการบินกำหนด 20 กิโลกรัม / ท่าน / ใบ



คุ้มครองการเสียชีวิตจากอุบัติเหตุสูงสุด 2,000,000 บาท คุ้มครองค่ารักษาพยาบาลจากอุบัติเหตุสูงสุด 500,000 บาท

(เงื่อนไขตามกรมธรรม์)เงื่อนไขประกันการเดินทาง ค่าประกันอุบัติเหตุและค่ารักษาพยาบาล คุ้มครองเฉพาะกรณีที่ได้รับอุบัติเหตุระหว่างการเดินทางไม่คุ้มครองถึงการสูญเสียทรัพย์สินส่วนตัวและไม่คุ้มครองโรคประจำตัวของผู้เดินทางและคุ้มครองเฉพาะผู้เดินทางไปกลับพร้อมกรุ๊ปเท่านั้น



ค่าที่พักห้องละ 2-3 ท่าน ตามโรงแรมที่ระบุไว้ในรายการหรือ ระดับเทียบเท่า

- กรณีห้อง TWIN BED (เตียงเดี่ยว 2 เตียง) ซึ่งโรงแรมไม่มีหรือเต็ม ทางบริษัทขอปรับเป็นห้อง DOUBLE BED แทนโดยมี ต้องแจ้งให้ทราบล่วงหน้า

- หากต้องการห้องพักแบบ DOUBLE BED ซึ่งโรงแรมไม่มีหรือเต็ม ทางบริษัทขอปรับเป็นห้อง TWIN BED แทนโดยมี ต้อง แจ้งให้ทราบล่วงหน้า เช่นกัน

- กรณีพักแบบ TRIPLE ROOM 3 ท่าน ท่านที่ 3 อาจเป็น เสริมเตียง หรือ SOFA BED หรือ เสริมฟูกที่นอน ทั้งนี้ ขึ้นอยู่กับรูปแบบการจัดห้องพักของโรงแรมนั้นๆ



อัตราค่าบริการไม่รวม



ค่าทำหนังสือเดินทางไทย และเอกสารต่างดาว



ค่าน้ำหนักกระเป๋าเดินทางในกรณีที่เกิดกว่าสายการบินกำหนด



ค่าภาษีน้ำมัน ที่สายการบินเรียกเก็บเพิ่มภายหลังจากทางบริษัทฯ ได้ออกตั๋วเครื่องบินไปแล้ว ซึ่งลูกค้าต้องชำระส่วนต่างเพิ่ม



ค่าใช้จ่ายส่วนตัวนอกเหนือจากรายการ เช่น ค่าเครื่องดื่ม, ค่าอาหารที่สั่งเพิ่ม, ค่าโทรศัพท์ ฯลฯ สำหรับท่านที่รับประทานอาหารพิเศษ อาหารเจ หรือไม่ทานเนื้อสัตว์ ไม่ทานหมู ไม่ทานไก่ และมีความจำเป็นให้ทางบริษัท จัดเตรียมอาหารไว้ให้ท่านเป็นพิเศษนอกเหนือจากที่กรุ๊ปจัดไว้ในรายการ ขอสงวนสิทธิ์ในการเรียกเก็บค่าใช้จ่ายเพิ่มเติมตามจริงหน้างาน



ภาษีมูลค่าเพิ่ม 7% และหัก ณ ที่จ่าย 3%



ค่าทิปมัคคุเทศก์ท้องถิ่นและคนขับรถ รวม 2,000 บาท/ท่าน/ทริป (เด็กชำระทิปเท่ากับผู้ใหญ่) ชำระที่สนามบิน



ค่าธรรมเนียมเอกสารเข้าเมืองสำหรับผู้ถือพาสปอร์ตต่างประเทศ

(ทางรัฐบาลจีนประกาศยกเลิกวีซ่าให้กับคนไทย ผู้ที่ประสงค์จะพำนักระยะสั้นในประเทศจีน ในรอบ 6 เดือน ไม่เกิน 90 วัน **ถ้ากรณีทางรัฐบาลจีนประกาศให้กลับมาใช้วีซ่า ผู้เดินทางจะต้องเสียค่าใช้จ่ายเพิ่มในการขอวีซ่าตามที่สถานทูตกำหนด)





เงื่อนไขการให้บริการ

1. การเดินทางในแต่ละครั้งจะต้องมีผู้โดยสารจำนวน 15 ท่านขึ้นไป ถ้าผู้โดยสารไม่ครบจำนวนดังกล่าว ทางบริษัทฯ ขอสงวนสิทธิ์ในการเปลี่ยนแปลงราคาหรือยกเลิกการเดินทาง
2. ในกรณีที่ลูกค้าต้องออกตั๋วโดยสารภายในประเทศ กรุณาติดต่อเจ้าหน้าที่ของบริษัทฯ เพื่อเช็คว่ากรุ๊ปมีการคอนเฟิร์มเดินทางก่อนทุกครั้ง เนื่องจากสายการบินอาจมีการปรับเปลี่ยนไฟล์ทบิน หรือเวลาบิน โดยไม่ได้แจ้งให้ทราบล่วงหน้า ทางบริษัทฯ จะไม่รับผิดชอบใด ๆ ในกรณี ถ้าท่านออกตั๋วภายในโดยไม่แจ้งให้ทราบและหากไฟล์ทบินมีการปรับเปลี่ยนเวลาบินเพราะถือว่าท่านยอมรับในเงื่อนไขดังกล่าว
3. การชำระค่าบริการ
 - 3.1 กรุณาชำระมัดจำ ท่านละ 15,000 บาท
 - 3.2 กรุณาชำระค่าทัวร์เต็มจำนวน ในกรณีที่ค่าทัวร์ราคาต่ำกว่า 10,000 บาท
 - 3.3 กรุณาชำระค่าทัวร์ส่วนที่เหลือ 30 วันก่อนออกเดินทาง ****45 วันก่อนเดินทางสำหรับช่วงสงกรานต์และปีใหม่****
 - 3.4 กรณีวันเดินทางน้อยกว่า 21 วัน หรือราคาทัวร์โปรโมชั่น ต้องชำระค่าทัวร์เต็มจำนวนเท่านั้น
4. กรณีผู้เดินทางที่ต้องการความช่วยเหลือเป็นพิเศษ เช่น การขอใช้วีลแชร์ที่สนามบิน กรุณาแจ้งบริษัทฯ อย่างน้อย 7 วันก่อนการเดินทาง หรือเริ่มตั้งแต่ท่านจองทัวร์ มิฉะนั้นทางบริษัทฯ ไม่สามารถจัดการได้ล่วงหน้า ทางบริษัทฯ ขอสงวนสิทธิ์ในการเรียกเก็บค่าใช้จ่ายตามจริงที่เกิดขึ้นกับผู้เดินทาง (ถ้ามี)
5. กรณีใช้หนังสือเดินทางราชการ (เล่มน้ำเงิน) เดินทางเพื่อการท่องเที่ยวเกี่ยวกับคณะทัวร์ หากท่านถูกปฏิเสธในการเข้า-ออกประเทศใด ๆ ก็ตาม ทางบริษัทฯ ขอสงวนสิทธิ์ไม่คืนค่าทัวร์และรับผิดชอบใด ๆ ทั้งสิ้น
6. **ทางบริษัทฯ ทำหน้าที่เป็นเพียงตัวแทนในการประสานงานการเดินทางเท่านั้น และ ขอสงวนสิทธิ์ปฏิเสธความรับผิดชอบและไม่สามารถคืนเงินค่าบริการหรือชดเชยค่าเสียหายใดๆ ได้ในทุกกรณี สำหรับความสูญเสีย, ความเสียหาย, หรือค่าใช้จ่ายที่เพิ่มขึ้นของนักท่องเที่ยว ซึ่งเกิดจากเหตุสุดวิสัยและปัจจัยที่นอกเหนือการควบคุมของบริษัทฯ อาทิเช่น: ภัยธรรมชาติ, สภาพอากาศแปรปรวน, ภัยสงคราม, การจลาจล, การนัดหยุดงาน, โรคระบาด, การยกเลิก/ล่าช้า/เปลี่ยนแปลงตารางการบิน, ความขัดข้องของการคมนาคม, อุบัติเหตุ, ความเจ็บป่วย, การสูญหายหรือเสียหายของสัมภาระ, ตลอดจนการถูกปฏิเสธการเข้า-ออกเมืองหรือข้อห้ามทางกฎหมายจากเจ้าหน้าที่รัฐ ทั้งนี้ บริษัทฯ จะให้ความช่วยเหลือทางด้านการประสานงานอย่างสุดความสามารถ**



เงื่อนไขอื่นๆ

โปรดตรวจสอบ PASSPORT : กรุณานำพาสปอร์ตติดตัวมาในวันเดินทาง พาสปอร์ตต้องมีอายุไม่ต่ำกว่า 6 เดือน หรือ 180 วัน ขึ้นไปก่อนการเดินทาง และต้องมีหน้ากระดาษอย่างต่ำ 6 หน้า

หมายเหตุ : สำหรับผู้เดินทางที่อายุไม่ถึง 18 ปี และไม่ได้เดินทางกับบิดา มารดา ต้องมีจดหมายยินยอมให้บุตรเดินทางไปต่างประเทศจากบิดาหรือมารดาแนบมาด้วย





เงื่อนไขการยกเลิก

**กรณีการขอยกเลิกการเดินทาง หรือเลื่อนการเดินทาง นักท่องเที่ยวหรือตัวแทนจำหน่าย(ผู้มีชื่อในเอกสารการจอง) จะต้องแฟกซ์ อีเมลล์ หรือ มาเซ็นเอกสารการยกเลิกที่บริษัท อย่างเป็นทางการใดอย่างหนึ่ง เพื่อเป็นการแจ้งยกเลิกกับทางบริษัทอย่างเป็นทางการเป็นลายลักษณ์อักษร (ทางบริษัทไม่ขอรับยกเลิกการจอง ผ่านทางโทรศัพท์ไม่ว่ากรณีใดๆ)

**กรณีนักท่องเที่ยวหรือตัวแทนจำหน่าย ต้องการขอรับเงินค่าบริการคืน นักท่องเที่ยวหรือตัวแทนจำหน่าย (ผู้มีชื่อในเอกสารการจอง) จะต้องแฟกซ์ อีเมลล์ หรือ มาเซ็นเอกสารการขอรับเงินคืนที่บริษัท อย่างเป็นทางการใดอย่างหนึ่ง เพื่อทำเรื่องขอรับเงินค่าบริการคืน โดยแนบหนังสือมอบอำนาจพร้อมหลักฐานประกอบการมอบอำนาจ หลักฐานการชำระเงินค่าบริการต่างๆ และหน้าสมุดบัญชีธนาคารที่ต้องการให้นำเงินเข้าให้ครบถ้วน โดยมีเงื่อนไขการคืนเงินค่าบริการ ตาม “ประกาศคณะกรรมการธุรกิจนำเที่ยวและมัคคุเทศก์ เรื่อง หลักเกณฑ์เกี่ยวกับการกำหนดอัตราการจ่ายเงินค่าบริการคืนให้แก่นักท่องเที่ยว พ.ศ. 2563” ดังนี้

ยกเลิก ไม่น้อยกว่า 30 วันก่อนการเดินทาง (ไม่นับวันเดินทาง)

คืนเงินค่าทัวร์เต็มจำนวน ยกเว้น ค่าใช้จ่ายที่เกิดขึ้นจริงเพื่อการเตรียมการนำเที่ยว ทั้งหมด เช่น ค่ามัดจำตัวเครื่อง ค่าบริการแลนด์ ต่างประเทศ เป็นต้น

ยกเลิก น้อยกว่า 15 วันก่อนการเดินทาง

ทางบริษัทฯ ขอสงวนสิทธิ์ ไม่คืนเงินค่าทัวร์ทั้งหมด การจ่ายเงินคืนแก่นักท่องเที่ยวตามข้อกำหนดด้านบน ซึ่งมีการหักเงินในบางส่วนนั้น เนื่องจากทางบริษัทมีค่าใช้จ่ายที่ได้จ่ายจริงเพื่อการเตรียมการนำเที่ยวไปแล้ว เช่น การมัดจำที่นั่งบัตรโดยสารเครื่องบิน การจองที่พัก และ ค่าใช้จ่ายที่จำเป็นอื่นๆ เป็นต้น

ยกเลิก ไม่น้อยกว่า 15-29 วันก่อนเดินทาง (ไม่นับวันเดินทาง)

คืนเงิน 50% ของค่าทัวร์ทั้งหมด ยกเว้น ค่าใช้จ่ายที่เกิดขึ้นจริงเพื่อการเตรียมการนำเที่ยวทั้งหมด เช่น ค่ามัดจำตัวเครื่อง ค่าบริการแลนด์ ต่างประเทศ เป็นต้น

หากท่านงดการใช้บริการรายการใดรายการหนึ่ง หรือไม่เดินทางพร้อมคณะ

ทางบริษัทฯ จะถือว่าท่านสละสิทธิ์ **ไม่อาจเรียกร้องค่าบริการและเงินมัดจำคืน ไม่ว่ากรณีใดๆ ทั้งสิ้น**

การยกเลิกเดินทางกับกรุ๊ปที่ออกเดินทางช่วงเทศกาลวันหยุด เช่น ปีใหม่, สงกรานต์ เป็นต้น

บางสายการบินมีการกักที่นั่งมัดจำที่ขึ้นกับสายการบิน และค่ามัดจำที่หัก รวมถึงเที่ยวบินพิเศษ เช่น CHARTER FLIGHT **จะไม่มีการคืนเงินมัดจำ หรือ ค่าทัวร์ทั้งหมดที่ชำระแล้ว** ไม่ว่าจะยกเลิกด้วยกรณีใดๆ

กรณีที่กองตรวจคนเข้าเมืองในกรุงเทพฯ และต่างประเทศปฏิเสธการเดินทางออกหรือเข้าประเทศที่ระบุ

บริษัทฯ ขอสงวนสิทธิ์ที่จะไม่คืนค่าทัวร์ ไม่ว่ากรณีใดๆ *สำคัญ !! บริษัททำธุรกิจเพื่อการท่องเที่ยวเท่านั้น ไม่สนับสนุนการเดินทางเข้าญี่ปุ่นโดยผิดกฎหมาย ลูกค้าต้องผ่านการตรวจคนเข้าเมืองด้วยตัวของตัวเอง โดยมัคคุเทศก์ไม่สามารถช่วยเหลือใดๆได้ทั้งสิ้น *





สำคัญ โปรดอ่านเงื่อนไขที่ท่านควรรทราบ



ข้อมูลสำคัญเกี่ยวกับสายการบิน

การจัดที่นั่งบนเครื่องบินจะถูกกำหนดโดยสายการบิน ซึ่งจะดำเนินการผ่านระบบอัตโนมัติ ผู้โดยสารไม่สามารถเลือกที่นั่งได้ และที่นั่งอาจไม่ได้ติดกัน ซึ่งบริษัทไม่สามารถเข้าไปจัดการได้แต่อย่างใด



ข้อมูลสำคัญเกี่ยวกับโรงแรมที่พัก

ห้องพักในโรงแรมอาจมีความแตกต่างกัน ดังนั้น ห้องพักประเภทห้องเดี่ยว (Single) ห้องพักคู่ (Twin/Double) และห้องพักสำหรับ 3 ท่าน (Triple) อาจไม่ได้ตั้งอยู่ในอาคารหรือชั้นเดียวกัน



เงื่อนไขและข้อควรทราบอื่นๆ ที่ไปที่ท่านควรรทราบ

รายการทัวร์อาจมีการปรับเปลี่ยนหรือยกเลิกตามสภาพอากาศและความเหมาะสม โดยคำนึงถึงความปลอดภัยของผู้เดินทางเป็นหลัก โดยไม่จำเป็นต้องแจ้งให้ทราบล่วงหน้า

อัตราค่าทัวร์ที่นำเสนอนี้ ได้รวมภาษีน้ำมันและภาษีสนามบินตามอัตราปัจจุบัน ณ วันที่ออกโปรแกรมแล้ว อย่างไรก็ตาม หากก่อนวันเดินทาง ทางสายการบิน มีการประกาศปรับขึ้นค่าภาษีน้ำมัน ภาษีสนามบิน หรือมีค่าใช้จ่ายเพิ่มส่วนอื่นๆ (แม้ว่าทางบริษัทฯ จะได้ทำการออกตั๋วเครื่องบินไปแล้วก็ตาม) ทางบริษัทฯ ขอความกรุณาเรียกเก็บค่าใช้จ่ายในส่วนต่างนี้เพิ่มตามความเป็นจริง

ไม่รับผิดชอบค่าใช้จ่าย ตัวเครื่องบินภายในประเทศทุกกรณี

กรณีที่ท่านเดินทางจากต่างจังหวัด ค่าใช้จ่ายในการเดินทางเช่น ตัวเครื่องบิน รถไฟ รถทัวร์ ที่พัก ไม่ได้ อยู่ในรายการทัวร์ รวมถึงกรณีที่เกี่ยวข้อง (ภายในประเทศ) มีการเปลี่ยนแปลงอันเนื่องมาจาก สายการบินเปลี่ยนแปลงเวลาบิน เที่ยวบิน ยกเลิกเที่ยวบิน หรือสาเหตุสุดวิสัยอื่นๆ ทางบริษัทฯ จะไม่รับผิดชอบค่าใช้จ่ายในส่วนนี้



หากทำการชำระเงินแล้ว

ทางบริษัทฯ ขอสงวนสิทธิ์ในการถือว่าท่านได้ยอมรับเงื่อนไขดังกล่าวแล้ว และจะไม่มี การฟ้องร้องใดๆ เนื่องจากท่านได้ยอมรับเงื่อนไขในการให้บริการแล้ว

สำคัญ!!
กรุณาอ่านเงื่อนไข
แนบท้ายโดยละเอียด
เพื่อประโยชน์สูงสุดของท่าน

